

Unterglasmarkise PGM 500

BREMETALL²



SONNENLICHT IN BALANCE.

ELEGANTER SCHATTEN

Die Unterglasmarkise PGM 500 wurde speziell für die Beschattung von Kaltdächern und Pergolen konzipiert. Mit dieser Anlage wurde die Synergie zwischen einer technisch hochwertigen und möglichst kompakten Gegenzugmarkise erreicht. Somit lassen sich auch große Flächen beschatten und der Lebensraum erfährt durch eine wohnliche Terrasse eine wertvolle Erweiterung.

Unterglasmarkise PGM 500



► DEZENT UND ELEGANT

Der leicht abgerundete, formschöne Markisenkasten schützt das Markisentuch und passt in seiner schlichten Eleganz zu jedem Baustil.



◀ TUCHSCHONEND

Besonders tuchschonend ist das Gegenzugsystem der PGM 500. Zwei in die Tuchwelle integrierte Federwerke sorgen für eine optimal an die Anlagengröße angepasste Spannung. Hochqualitative Komponenten wie der Umlenkkopf aus Aluminiumguss garantieren eine lange Lebensdauer.



▲ STABILITÄT

Die schmalen Schienen lassen sich unauffällig unter den Längsträgern des Kaldaches oder der Pergola anbringen. Bei großen Tuchflächen empfehlen wir die zusätzliche Anbringung eines Tuchstützdrahtes.

▲ SAUBERER ABSCHLUSS

Die neue PGM 500 wirkt kantiger, das Ausfallprofil ist nun rechteckig und schließt bündig mit den Führungsschienen ab.

▲ MONTAGEFREUNDLICH

Die Schienen der PGM 500 werden mittels eines Klippsystems besonders einfach am Untergrund befestigt, der Kasten wird separat durch einen Kastenträger gehalten. Die Klipshalterungen können auch distanziert angebracht werden.



◀ EDLE OBERFLÄCHEN

Durch Wetter- und Witterungseinflüsse werden bei Markisen besonders hohe Anforderungen an Werkstoffe und Materialien gestellt.

Pulverbeschichtete Aluminiumteile bieten hier die geforderten Qualitätseigenschaften und behalten über Jahre hinweg ihr makelloses Aussehen. Sonderfarben oder besondere Struktureffekte wie die "brecol"-Farben bieten dabei interessante Gestaltungsmöglichkeiten.

Farben und Texturen

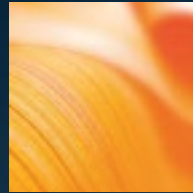
Es werden unterschiedlichste Markisentuchqualitäten angeboten, die auf die jeweiligen Einsatzbereiche einer Markise abgestimmt sind, weshalb auch der Verwendungszweck (z. B. Sonnen-, Blend-, Sicht-, Regen- oder Hitzeschutz) bei der Stoffauswahl berücksichtigt werden soll. Nachfolgend sind einige Empfehlungen für Unterglasmarkisen angeführt (die Bilder zeigen jeweils ein Beispieldessin), auch andere Qualitäten sind verfügbar.



TEXTILIEN FÜR MEHR WOHLNICHKEIT

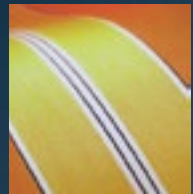
Keine Frage – Terrassenüberdachungen sind in. Die Terrasse ist zu einer attraktiven Wohnraumerweiterung geworden, und stolze Besitzer einer solchen Frischluftoase möchten diese bei jedem Wetter nutzen. Fixe Glasverschattungen sind schön und pflegeleicht, Blendung oder auch der Hitzeentwicklung haben sie aber kaum etwas entgegenzusetzen.

Unsere Qualitätsmarkisentücher sind für die extremen Herausforderungen im Freien durch eine hochwertige Beschichtung bestens gerüstet, die Spinndüsenfärbung, bei der die Farbpigmente bereits in die Faser eingearbeitet werden, verleiht den Tüchern dauerhaft strahlende Farben.



◀ ACRYL-MARKISENTÜCHER

Robuste Sonnenschutztücher mit höchster Licht- und Witterungssechtheit. Wasser- und schmutzabweisend sowie fungizid beschichtet. Sehr gute Wickeleigenschaften, wohliche textile Optik, große Farbauswahl.



◀ ACRYL-QUALITÄT LUMERA

Bei der Tuchqualität wird in Schussrichtung ein Microfil-Garn eingesetzt, wodurch eine unvergleichliche Leuchtkraft und eine klare Struktur erkennbar werden. Zudem weist Lumera eine hohe Wasserdruckbeständigkeit auf.



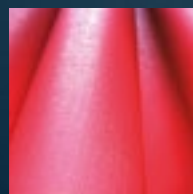
◀ ACRYL-SONDERGEWEBE REFLECT UND REFLECT AIR

Mit einer speziellen Beschichtung wird nicht nur ein exklusiv glitzernder optischer Effekt erreicht, die höhere Reflexion schlägt sich auch in besseren Sonnenschutzwerten nieder.



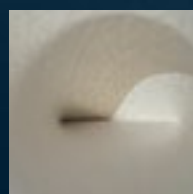
◀ ACRYL-QUALITÄT PERFORA

Bewährte Acryltuchqualität mit regelmäßigen Durchbrechungen für mehr Lichteinfall.



◀ SOLTIS® 86, 88 UND 92

Mittels Precontraint®-Technik hergestellte, äußerst flächenstabile Gewebe mit hervorragenden Wärmeschutzwerten. Je nach Type unterschiedliche Transparenzgrade. Bei Gegenanlagen bis max. 4,5 x 4,0 m empfohlen.



◀ TWILIGHT PEARL

Innovative, PVC-freie und geruchsneutrale Qualität in zwei unterschiedlichen Transparenzgraden. Sehr gute Wärmeschutzwerte durch Pastenbeschichtung, zudem flammhemmend nach DIN 4102 B1. Bis max. 4,5 x 4,0 m empfohlen (Gegenanlage).

Antriebsoptionen & Zubehör

Alle Terrassenmarkisen von Breometall sind standardmäßig mit einem Elektroantrieb ausgestattet.

Einzig die Unterglasmarkise PGM 500 ist optional auch mit Kurbelantrieb erhältlich.

Aufgrund des rauen Einsatzgebietes dieser Motoren verwendet Breometall hier ausschließlich Antriebe höchster Qualität. Dadurch wird eine langjährige Funktionalität des Antriebes und damit der gesamten Sonnenschutzanlage sicher gestellt.



▲ VERTIKALE BESCHATTUNG

Um Zugluft und seitliche Einblicke zu vermeiden, besteht bei vielen Terrassendächern die Notwendigkeit, neben der Überdachung auch noch die vertikalen Flächen zu beschatten. Neben der Windwand, die als Allroundtalent praktisch überall eingesetzt werden kann, bietet sich für diese Fälle auch eine Fassadenmarkise aus dem äußerst umfangreichen Programm von Breometall an.



▲ KOMFORT

Mit Automatikfunktionen wird die Steuerung des Sonnenschutzes optimal auf die Bedürfnisse der Nutzer abgestimmt. Faktoren wie Wind, Sonneneinstrahlung, Regen oder auch Temperatur werden intelligent miteinander in Verbindung gebracht und sorgen so für ein Wohlfühlklima zu jeder Jahreszeit - enormes Einsparungspotential für Heiz- und Kühlenergie inklusive. Auf Wunsch ist auch eine Bedienung über Smartphone oder Tablet möglich.



▲ WÄRME UND LICHT

In unseren Breiten kann das Vergnügen des „Wohnens im Freien“ abends schnell durch unangenehme, kalte Abendwinde oder einfach die Dunkelheit beendet werden. Hier schaffen Lichtleisten mit heimeliger Beleuchtung und wärmende Heizstrahler schnell Abhilfe.

PGM 500



Max. Breite	Ausfall	Antrieb	Oberfläche
6000 mm	4500 mm	Motorantrieb	» RAL 9016 weiß » RAL 9006 silber
max. Stofffläche 27m ² (1tlg Anlage)		optional: Kurbelantrieb	optional: RAL Sonderfarbe

www.breometall.at

Drucktechnisch bedingte Farbabweichungen möglich, Druckfehler oder technische Änderungen vorbehalten. Alle Produkte von Breometall werden nach höchsten Qualitätsstandards produziert und sind nach geltenden EU-Normen CE-geprüft. Grafik: Renderwerk, Gestaltung: Breometall Bilder: adobe.stock.com, Breometall

Für weitere Details kontaktieren Sie bitte Ihren Breometall-Fachhandelspartner: